

ETH Tagung

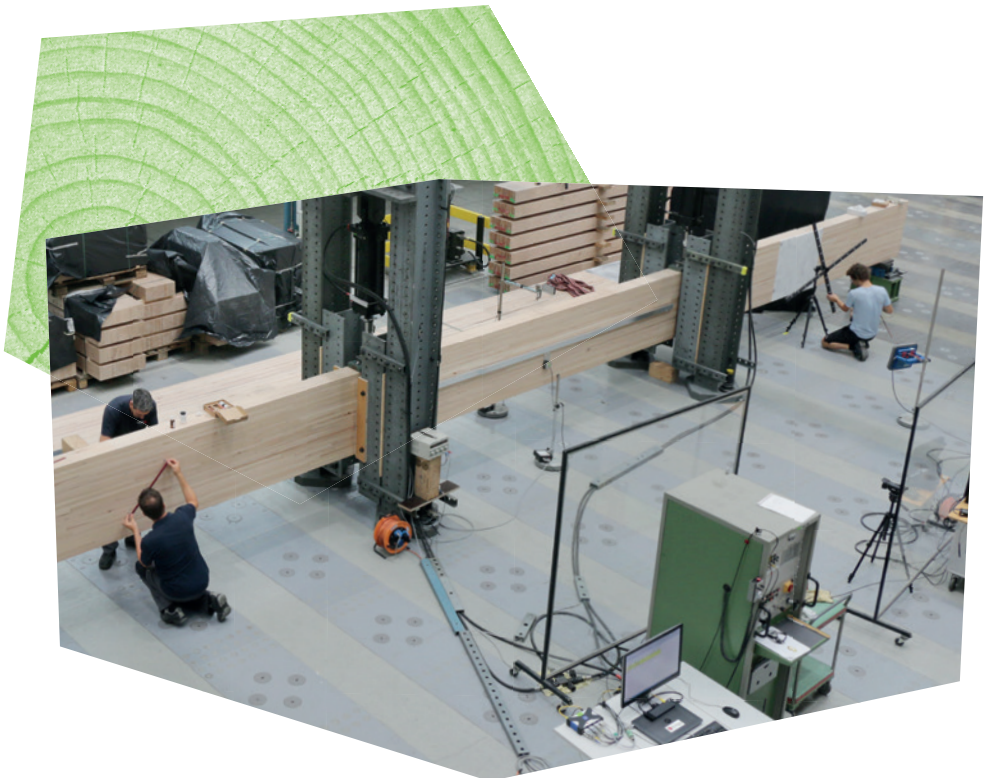
Von der Forschung zur Praxis: Erweiterung der Möglichkeiten im modernen Holzbau



7. Februar 2019, 13.15 – 17 Uhr
mit anschließendem Apéro
ETH Zürich, Gebäude ML, Raum F39

Mitveranstalter:

ETH zürich



Die S-WIN Tagung «Von der Forschung zur Praxis» findet jährlich im Wechsel an der ETH Zürich und an der Berner Fachhochschule in Biel statt. Ziel der Tagung ist die Vorstellung und Diskussion von umsetzbaren Erkenntnissen und Resultaten aus den Forschungsaktivitäten.

Die Tagung richtet den Fokus auf den konstruktiven Holzbau. Im Mittelpunkt stehen innovative Bauteile mit Vorspannung, Fasern und Buchenholz sowie das Tragverhalten und Bemessung von Bauteilen für den Erdbeben- und Brandfall. Die Tagung stellt die wesentlichen Resultate und Erkenntnisse der Forschungsaktivitäten für die Praxis vor, die in einem umfangreichen Tagungsband dokumentiert werden. Die Tagung richtet sich vor allem an Bauingenieure und Holzbauunternehmungen.

Prof. Dr. Andrea Frangi

Co-Präsident S-WIN, Institut für Baustatik und Konstruktion (IBK), ETH Zürich

Programm

- 13.15 **Begrüssung**
Prof. Andrea Frangi, Co-Präsident S-WIN, Institut für Baustatik und Konstruktion (IBK), ETH Zürich
- 13.30 **Faserverstärktes Brettschichtholz – widerstandsfähig und duktil**
Dr. Lukas Blank, Schnetzer Puskas Ingenieure AG, Zürich
- 14.00 **Brettschichtholz aus Buche – Erweiterung der Möglichkeiten im modernen Holzbau**
Thomas Ehrhart, Institut für Baustatik und Konstruktion (IBK), ETH Zürich
- 14.30 **Brettschichtholz aus Buche – Leistungsfähige Verbindungen**
Prof. Dr. Steffen Franke, BFH Biel
- 15.00 **Kaffeepause**
- 15.30 **Vorgespannte Holzrahmenkonstruktionen – Bemessungsgrundlagen für mehrgeschossige Bauten**
Jelena Ogrizovic, Institut für Baustatik und Konstruktion (IBK), ETH Zürich
- 16.00 **Holzständerwandkonstruktionen – Leistungsorientierte Bemessung für den Erdbebenfall**
Liupko Peric, MWV Bauingenieure AG, Baden
- 16.30 **Brettsperrholz – Das neue Bemessungsmodell für Decken für die Revision des Eurocode 5**
Dr. Michael Klippel, Institut für Baustatik und Konstruktion (IBK), ETH Zürich
- 17.00 **Ende der Veranstaltung**
Anschliessender Apéro

Organisatorisches

Tagungsort

ETH Zürich, Gebäude ML, Raum F39

Teilnahmegebühr

Inklusive Pausenverpflegung, Tagungsband und anschliessendem Apéro

Mitglieder S-WIN: CHF 84.–

Nichtmitglieder S-WIN: CHF 95.–

Studierende: gratis (bitte Ausweiskopie beifügen)

Anmeldemöglichkeiten

Formular online unter www.s-win.ch/event/von-der-forschung-zur-praxis-zuerich/

Anmeldeschluss

Freitag, 1. Februar 2019

Zahlungs- und Annullierungsbedingungen

Nach Eingang Ihrer Anmeldung erhalten Sie eine Bestätigung an die von Ihnen angegebene (E-Mail-) Adresse. Die Rechnungsstellung erfolgt separat an Ihre Postadresse. Die Teilnahmegebühr ist vor der Veranstaltung einzuzahlen. Die Stornierung ist bis zum 1. Februar 2019 kostenfrei. Danach bzw. bei Nichterscheinen des Teilnehmers ist die gesamte Gebühr zu entrichten. Eine Vertretung des angemeldeten Teilnehmers ist nach Absprache möglich.

Auskunft

S-WIN-Geschäftsstelle, T +41 44 267 47 78, E-Mail: info@s-win.ch

S-WIN
c/o Lignum
Mühlebachstrasse 8
CH-8008 Zürich
T +41 44 267 47 78
F +41 44 267 47 87
info@s-win.ch
www.s-win.ch

In Zusammenarbeit mit
der Innosuisse



Schweizerische Eidgenossenschaft
Confédération suisse
Confederazione Svizzera
Confederaziun svizra

Innosuisse – Schweizerische Agentur
für Innovationsförderung